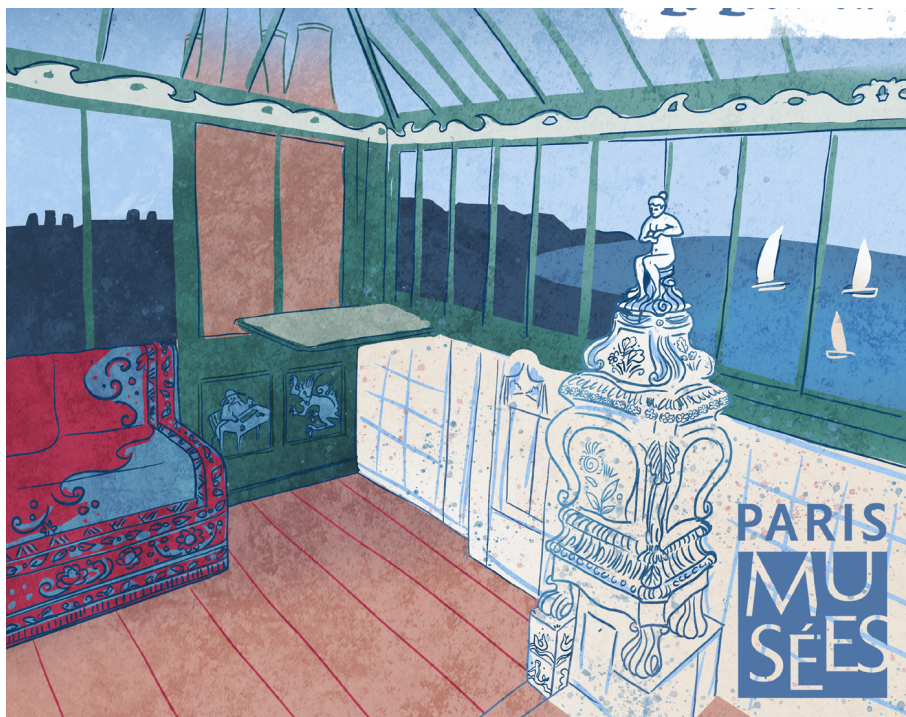


Paris Musées lance "Hauteville House", une nouvelle série de podcasts dédiée à la maison de Victor Hugo à Guernesey

COMMUNIQUÉ DE
PRESSE
Mars 2024

Podcasts disponibles sur la plateforme [Paris Musées Explore](#) et sur [Soundcloud](#)



Paris Musées et les maisons de Victor Hugo à Paris et à Guernesey ont choisi de produire 6 épisodes dédiés à "Hauteville House", la maison de l'écrivain en exil à Guernesey.

Produite avec la société Narrative, cette fiction immerge l'auditeur dans la demeure de Victor Hugo en compagnie du jeune poète Léo Tybil qui visite les lieux en quête d'inspiration accompagné par Julie Chenay, la belle-sœur de Victor Hugo. Les épisodes suivent la déambulation des deux personnages invitant à découvrir les différentes pièces de la maison : le vestibule, le jardin d'hiver, l'entrée, la salle à manger, le palier, et la galerie.

Grâce à la prise de son ambisonique et binaural natif dans la maison, ainsi que les bruitages et les compositions musicales originales, la série permet de découvrir et d'imaginer ce lieu exceptionnel, témoin de la vie de Victor Hugo durant son exil. Banni de France par Napoléon III, l'écrivain s'est exilé pendant 14 ans sur l'île anglo-normande Guernesey. Dans sa maison de Guernesey appelée Hauteville House, l'écrivain a écrit ses plus grands chefs-d'œuvre, dont *Les travailleurs de la mer* et *Les Misérables*. Il s'est aussi découvert une passion pour la décoration, chinant les brocantes de l'île pour faire de sa demeure une œuvre autobiographique, remplie de messages politiques et personnels. "*L'exil c'est la vie*" a-t-il ainsi gravé au-dessus de la porte de la salle à manger.

Coordination

Paris Musées / Service
numérique : Scarlett Greco

Réalisation

Narrative : Laurence Bagot,
productrice, Léa Chevrier,
cheffe opératrice en son
spatialisé et Marion Augustin,
écrivaine et scénariste.

Paris Musées Explore

Accessible sur tous les écrans et adaptée aux usages et attentes des publics, la plateforme Paris Musées Explore rassemble dans une seule interface, tous les contenus numériques actuels et à venir de Paris Musées.

Le 1^{er} avril, Hauteville House rouvre ses portes au public pour la saison 2024



Hauteville House, la maison de Victor Hugo à Guernesey, rouvre ses portes au public pour une nouvelle saison le 1^{er} avril prochain.

Au cours de visites guidées, les visiteurs sont invités à parcourir la maison d'exil du poète où il vécut avec sa famille de 1856 à 1870. Entièrement décorée par ses soins, cette demeure permet de découvrir une facette méconnue de l'homme de lettres : ses talents de décorateur et de créateur. Lieu empreint d'histoire, c'est à Guernesey, durant son exil, que Victor Hugo a écrit ses plus grands chefs-d'œuvre.

Hauteville House est une « œuvre d'art totale » à travers laquelle Victor Hugo exprime toute sa créativité et sa modernité. Il détourne des objets du quotidien, assemble des pièces de mobilier et des éléments décoratifs de styles très différents, use de tous les matériaux – tapisseries, feutres, céramiques, boiseries – s'affranchissant des règles et revendiquant la liberté absolue du génie créateur. Dans ce décor dense et éclectique, aux détails inépuisables qui renvoient à l'œuvre littéraire, se lit également l'esprit du poète proscrit, qui sature l'espace pour témoigner de la douleur de l'exil, mais aussi pour réaffirmer ses idéaux et sa confiance en l'Homme. Hugo exprime ainsi une esthétique extrêmement originale, faite de contrastes et d'inventions, signe de sa grande liberté artistique.

Informations pratiques

HAUTEVILLE HOUSE
38 Hauteville St Peter Port GY1 1DG
GUERNESEY
Tél. : 00 44 (0)1481 721 911
[Découvrir le site](#)

Ouverture du lundi 1^{er} avril 2024 au dimanche 29 septembre 2024

Visite guidée uniquement,
par groupes de 10 personnes
- Durée 1 heure.

Le jardin est en libre accès

Horaires

10h - 17h (dernière visite à 16h)
tous les jours sauf les mercredis

Tarifs

Plein tarif : £12
Tarif réduit : £ 10 (Etudiant -26 ans,
enseignant et demandeur d'emploi)
Gratuité (jusqu'à 18 ans, personne
handicapée avec accompagnateur,
personnel de la Ville de Paris, carte
ICOM)
Groupe scolaire : £3 par personne
(professeurs et élèves)

Réservation obligatoire pour les
individuels en ligne [ici](#)
et pour les groupes à
hugohouse@cwgsy.net

**La maison se situant sur le
territoire britannique, il est
nécessaire de se munir d'un
passeport en cours de validité pour
s'y rendre.**